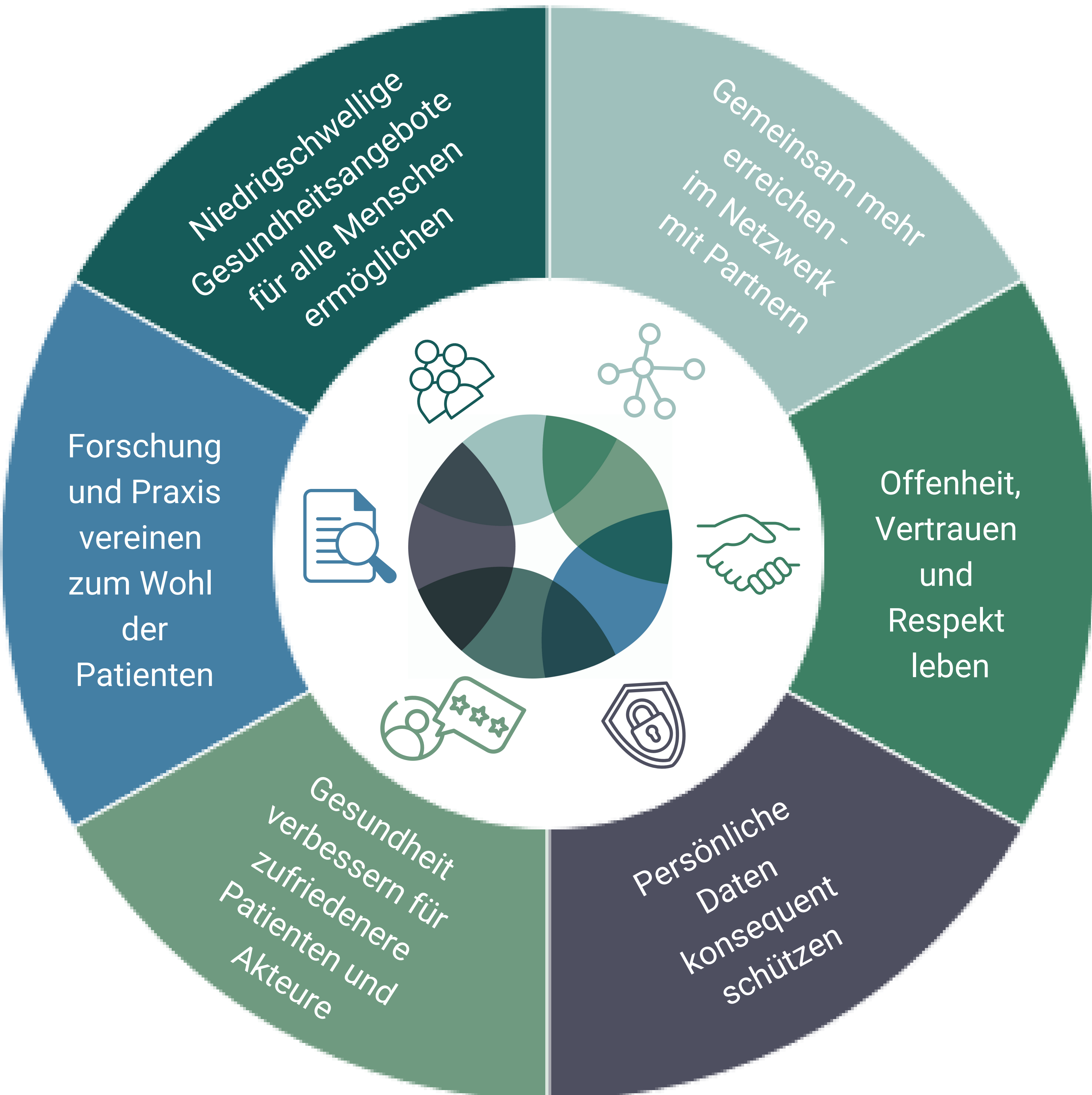


# Unser Leitbild

## Gemeinsam schaffen wir mehr Gesundheit für die ganze Region.



# Unser Leitbild



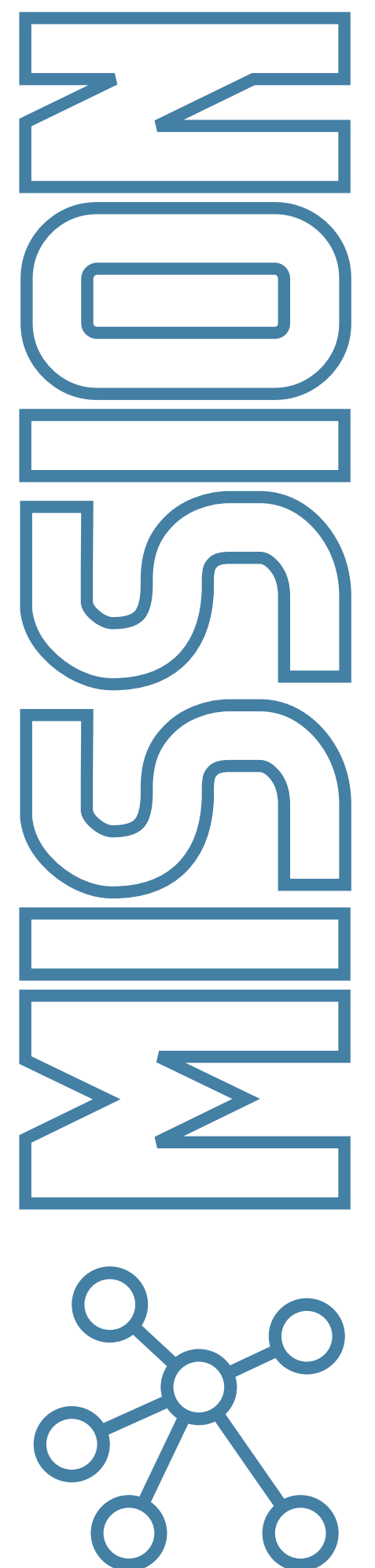
## Gemeinsam schaffen wir mehr Gesundheit für die ganze Region.

Wir wollen zusammen mit unseren Partnern der gesamten regionalen Bevölkerung eine optimale gesundheitliche Versorgung sowie die höchste Stufe von Gesundheitskompetenz ermöglichen. Somit tragen wir zu bestmöglicher Lebensqualität und Attraktivität des Werra-Meißner Kreises bei.

**Wir investieren in die stete Verbesserung der Gesundheit im Kreis und befähigen die Menschen, sich aktiv für ihre Gesundheit einzusetzen. Das erreichen wir durch die Anwendung wissenschaftlicher Erkenntnisse und die Vernetzung regionaler Akteure.**

Als regionaler Ansprechpartner für Gesundheit bieten wir eine Vielfalt an niedrigschwelligen Beratungs- und Bildungsangeboten und ganzheitlichen Versorgungsprogrammen an. Damit stärken wir die Gesundheitskompetenz und fördern die Lebensqualität der Menschen vor Ort.

Unsere Mission ist es, die Gesundheitsversorgung flächendeckend und nachhaltig zu verbessern – als Vorreiter für Integrierte Versorgung. Dies schaffen wir durch Kooperationen sowie Fort- und Weiterbildungen von Akteuren im Gesundheitswesen.



# Unser Leitbild

## UNSERE LEITSAATZE

**Das Wohl und die Gesundheit der Menschen aus dem Werra-Meißner-Kreis stehen bei all unseren Aktivitäten an erster Stelle.**

Wir unterstützen die Menschen dabei, ihr Gesundheitsbewusstsein zu stärken, indem wir sie informieren und begleiten. Zusätzlich beraten die von uns ausgebildeten Gesundheitslotsen die Menschen in der gesamten Region kompetent und auf Augenhöhe.

**Wir bieten niedrigschwellige Dienstleistungen für jeden Menschen an – unabhängig von Alter, Geschlecht, sozialer Stellung oder Herkunft.**

Unabhängig davon, woher jemand kommt oder wer er ist, hat jeder die Möglichkeit, ein Mitglied oder Freund unseres Gesundheitsnetzwerks zu sein. Durch zahlreiche (kostenlose) Angebote möchten wir somit den Zugang zu einem gesundheitsbewussteren Leben auf allen Ebenen ermöglichen.

**Wir integrieren in unserem Netzwerk Akteure aus dem gesundheitlichen, sozialen und kommunalen Bereich sowie Vereine und Unternehmen.**

Gemeinsam mit Akteuren aus dem Gesundheitswesen bauen wir über eine integrierte Versorgung neue Strukturen auf. Ärzte, Therapeuten, Krankenhäuser, Apotheken und andere Partner arbeiten in unserem Netzwerk eng zusammen, um die Gesundheitsversorgung in der Region zu verbessern.

**Wir bringen Menschen im gesellschaftlichen und professionellen Kontext zusammen, vereinen Forschung und Praxis.**

Durch unsere Mitarbeit an (inter-)nationalen und regionalen (Forschungs-)Projekten sowie durch unser Netzwerk an Gesundheitsexperten schaffen wir innovative Gesundheitsangebote für den Werra-Meißner-Kreis. In diesem Kontext bieten wir auch professionelle Fort- und Weiterbildungen in Zusammenarbeit mit Akteuren aus der Region an.





# Unser Leitbild

UNSERE LEITSAATZE

## **Wir schützen persönliche Daten und Informationen konsequent.**

Die von Mitgliedern und Netzwerkpartnern erfassten personenbezogenen Daten werden nicht an Dritte weitergegeben. Wir nutzen diese lediglich zur Auswertung für die Entwicklung spezifischer Gesundheitsprogramme in der Region.

## **Wir leben eine wertschätzende Unternehmenskultur auf Augenhöhe und begegnen einander offen, mit Vertrauen und Respekt.**

Wir reflektieren unser Handeln, um uns im Team sowie als Einzelpersonen stetig weiterzuentwickeln. Die flachen Hierarchien im Unternehmen ermöglichen eine gemeinsame Entscheidungskultur.

## **Wir fördern die Eigeninitiative und das Verantwortungsbewusstsein unserer Mitarbeiter.**

Jedes Teammitglied wird ermutigt, selbstständig und eigenverantwortlich zu handeln. In einem agilen Arbeitsumfeld setzen wir auf Professionalität und Kreativität, um innovative Angebote zu erarbeiten.

## **Wir leben die Vereinbarkeit von Privatleben und Beruf.**

Wir schaffen für unsere Mitarbeiter flexible Arbeitszeiten sowie eine ortsunabhängige Arbeitsplatzwahl. Auf diese Weise stärken wir die persönliche Work-Life-Balance unserer Teammitglieder.

## **Disclaimer**

Gleichberechtigung ist uns sehr wichtig. Damit aber unsere Texte besser lesbar sind, nutzen wir trotzdem die Schriftform mit dem generischen Maskulinum für personenbezogene Wörter. Entsprechende Begriffe sind aber selbstverständlich für alle Geschlechter zu verstehen.

